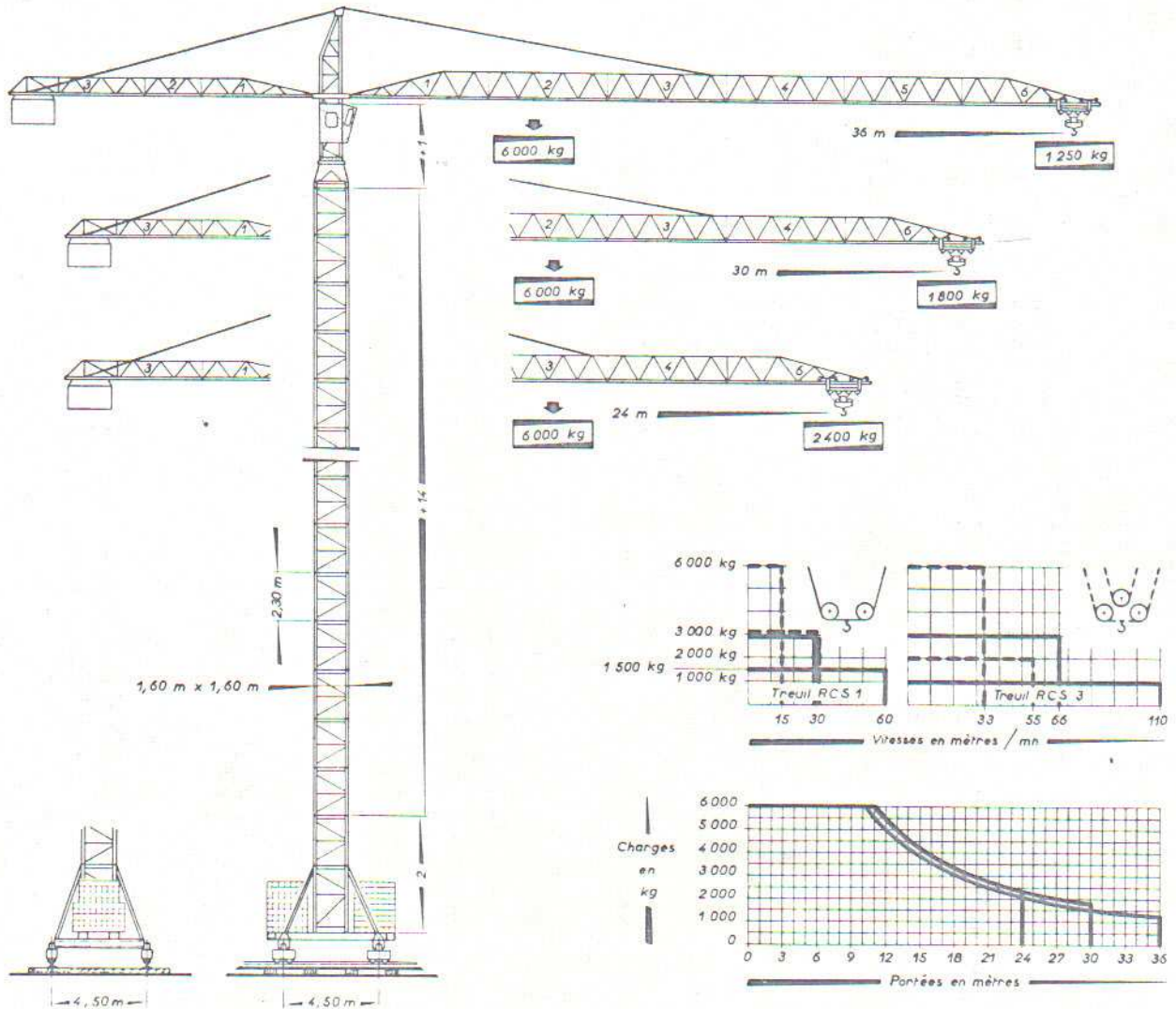


Potain

Avenue de Noblet
LA CLAYETTE
(Saône et Loire)
Tel. : 83 - lignes groupées
Telex. : POTAIN CLAYT 35 990

GRUE 643 B D.M. 12.5.36
18.30
24.24



Effort sur un baggie
- En service : 39 tonnes
- Hors service : 52,4 tonnes

Hauteur sous crochet	Composition de la mât	Observations
9,60 m	2 + 0 + 1	Autonomie en service et hors service
14,20 m	2 + 2 + 1	
18,80 m	2 + 4 + 1	
23,40 m	2 + 6 + 1	
28,00 m	2 + 8 + 1	
32,60 m	2 + 10 + 1	
37,20 m	2 + 12 + 1	Ancrage au bâtiment obligatoire
39,50 m	2 + 13 + 1	
41,80 m	2 + 14 + 1	
44,10 m	2 + 15 + 1	
46,40 m	2 + 16 + 1	
et au dessus	2 + X + 1	

CARACTERISTIQUES			
Flèche de	24 m	30 m	36 m
Portées en m	11 18 24	11 18 24 30	10,25 12 15 18 24 30 35
Charges en kg	6 000 3 330 2 400	6 000 3 350 2 350 1 800	6 000 4 950 3 600 3 040 2 120 1 580 1 250
Hauteur roulante en charge	41,80 m	41,80 m	41,80 m
Poids de la grue sans lest	34 t. environ	34,5 t. environ	35,5 t. environ
Puissance électrique nécessaire en KVA : ● 35 ●● 80 * Moteurs 220/380 Volts * 50 Périodes			
Mouvement	Vitesse		Moteur
- Levage	Tambour	Mouillage	25/25 ch 220/380 V
● Treuil Standard RCS 1	∅ 450	P.V. de 0 à 30 m/mn G.V. de 0 à 60 m/mn P.V. de 0 à 15 m/mn G.V. de 0 à 30 m/mn	
●● Treuil Optionnel RCS 3	∅ 580	P.V. de 0 à 66 m/mn G.V. de 0 à 110 m/mn P.V. de 0 à 33 m/mn G.V. de 0 à 55 m/mn	40/64 ch 380 V
- Orientation	0,9 tr/mn		2 x 2,5 ch
- Translation	25 m/mn		2 x 3 ch
- Chariot de flèche	30 m/mn		3 ch

1.65. MB 1